

Información del producto

Características y beneficios

- **Cinco años de piezas y un año de garantía limitada de mano de obra ***
- Cumple con las normas UL 1331 de la lista UL y con CSA Z9170-1
- Cumple con las normas NFPA 99 y CGA
- Acepta adaptadores macho compatibles, específicos para gases, de tipo Allied Chemetron
- Permite variación en espesor de pared desde 1/2" a 1 1/4" (12,7 mm a 31,8 mm)
- Conector específico por tipo de gas
- Diseño modular
- Todas las salidas son 100 % probadas contra filtraciones
- Códigos de colores de placa de identificación según NFPA 99
- Tubo de entrada con rotación de 360°
- Parte posterior y placa de identificación de metal
- Distancia de 5" (12,70 cm) entre centros
- La resistencia de las conexiones ofrece apoyo para equipos dosificadores sin el uso de soportes adicionales.
- Fabricado en EE. UU.

* Ver Términos y condiciones, el Documento núm.

99-0477, en nuestro sitio web en: www.tri-techmedical.com

para detalles completos.

Especificación

Las salidas de gases medicinales para pared serán de acople rápido Tri-Tech Medical compatibles con Allied Chemetron. Las salidas serán individuales, e incluirán códigos de colores de placa de identificación según NFPA 99. El diseño de las salidas modulares individuales permitirá agrupar placas ocultas en el campo para formar salidas múltiples. Los servicios de gases se disponen de forma secuencial y se ubican como se muestra en la imagen, con una distancia mínima central de 5" pulgadas (12,70 cm) entre las salidas.

Las salidas de gases medicinales se diseñarán para que al quitar el conjunto de la placa de identificación, la válvula de retención secundaria actúe de forma automática para detener el flujo de los servicios de gases de presión positiva. Para los servicios de vacío medicinal y gas anestésico de desecho, no se incluyen válvulas de retención secundarias. El sello entre la placa de identificación y el elemento oculto será una junta tórica doble que puede mantenerse sin cortar el servicio de gas y es capaz de soportar 10 libras (4,54 kg) a 2" (50,8 mm) de la placa de identificación sin causar fugas.

La placa de identificación de la salida tendrá código de colores permanente.

La placa de montaje de la salida será de aluminio fundido a presión, con recubrimiento en polvo estaño, unida con la placa de identificación al conjunto oculto, y proporcionará un ajuste automático de 1/2 a 1 1/4 pulgadas (1,3 cm a 3 cm) al yeso.

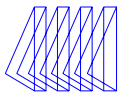


Se muestra la pieza nro. ALN91XA1124

El nombre del servicio de gases se mostrará de forma permanente en la salida y su soporte. El tubo oculto de suministro de la salida será de cobre tipo K, de 7" (18 cm) de longitud y 1/2" (12,7 mm) de diámetro externo, etiquetado con el nombre del servicio de gases.

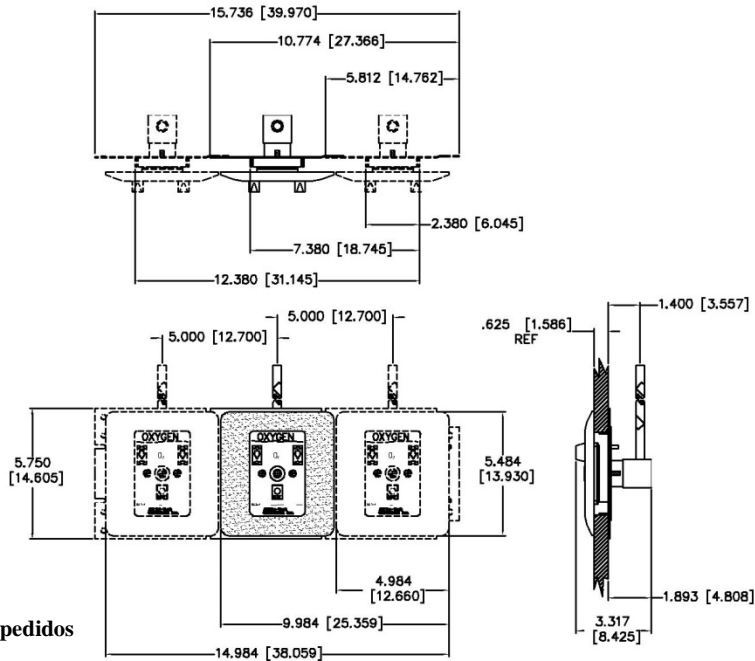
Las salidas de gases medicinales se limpiarán para usarse con oxígeno de acuerdo con el Folleto G-4.1 de la Compressed Gas Association (Asociación de Gases Comprimados, CGA). Tendrán tapón y envase protector para su envío. Las salidas se instalarán en estricta conformidad con las instrucciones del fabricante y antes de su uso, se probarán conforme a los códigos locales y federales.

Modelos compatibles de MRI son disponible (ver información para realizar pedidos) y están fabricados con materiales no ferrosos.



Esquema

DIMENSION IN. (CM)



Información para realizar pedidos

Salidas embutidas estándar completas, con placa de montaje blanca de aluminio fundido a presión

*Indica que estos no son las salidas puestas en una lista de UL, las diapositivas no son sujetos al listado de UL.

Servicio de gases	Embutida en pared, completa	MRI Compatible Pared
Óxido nitroso	ALN91XA1104	*ALN91XA1104-MRI
Dióxido de carbono	ALN91XA1108	*ALN91XA1108-MRI
Nitrógeno	N/D	N/D
Aire medicinal	ALN91XA1116	ALN91XA1116-MRI
Vacío medicinal	ALN91XA1122	ALN91XA1122-MRI
Oxígeno	ALN91XA1124	ALN91XA1124-MRI
Gas anestésico de desecho	ALN91XA1132	*ALN91XA1132-MRI
Aire de instrumentación	N/D	N/D

Soporte deslizante	Estaño fundido a presión	Fundido a presión MRI
	XF1144-DCP	XF1144-DCP-MRI

Si compra la placa de montaje de estaño fundido a presión para las salidas de pared, necesitará comprar los cuerpos posteriores y las placas frontales por separado

Servicio de gases	Cuerpo posterior Tamaño del tubo para pared de 1/2"	Placa frontal de la salida	Placa de montaje de estaño fundido
Óxido nitroso	XC1104-A	ALN91XA1004-A	XC1000-9DCP
Dióxido de carbono	XC1108-A	ALN91XA1008-A	
Nitrógeno	N/D	N/D	
Aire medicinal	XC1116-A	ALN91XA1016-A	
Vacío medicinal	XC1122-A	ALN91XA1022-A	
Oxígeno	XC1124-A	ALN91XA1024-A	
Gas anestésico de desecho	XC1132-A	ALN91XA1032-A	
Aire de instrumentación	N/D	N/D	

Soporte deslizante	Estaño fundido a presión
	XF1144-DCP

Para hacer un pedido o solicitar más información, llame gratis al +1-800-253-8692, envíe un fax al +1-440-937-5060 o escribanos a sales@tri-techmedical.com. Visite nuestro sitio web en www.tri-techmedical.com.