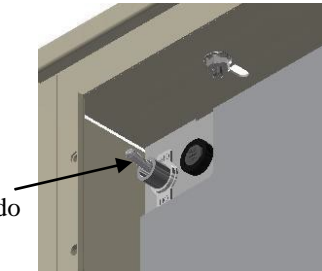


*Instalación del kit de comunicación Ethernet de la válvula de zona/alarma de pantalla táctil 35-3034*

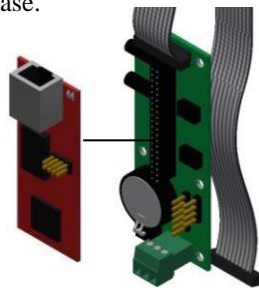
Si instala el kit de Ethernet en una caja posterior de válvula de zona/alarma Tri-Tech, coloque el kit de Ethernet en la parte inferior izquierda central de la caja posterior.

1. Desconecte la alimentación de la caja de válvulas de zona/alarma.

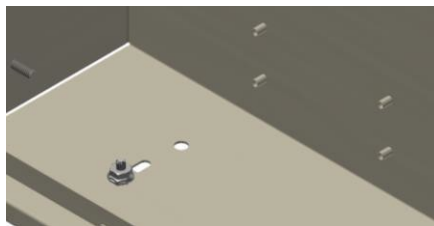
Interruptor de apagado



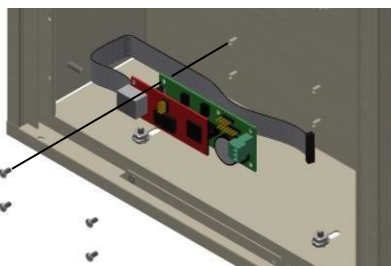
2. Desenchufe la placa Ethernet/Rabbit de la placa de circuito base.



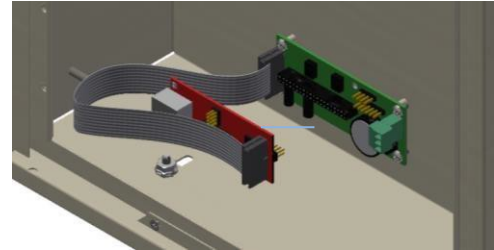
3. Ubique los cuatro separadores de PEM ubicados en la parte inferior central de la caja posterior.



4. Con los cuatro tornillos cortos suministrados, fije la placa de circuito base a los cuatro separadores de PEM, y oriente la batería redonda hacia la derecha. Deje el cable plano conectado a la placa de circuito base.



5. Vuelva a conectar con cuidado la placa Ethernet/Rabbit en la placa de circuito base, y asegúrese de que todas las clavijas estén enganchadas. La toma del enchufe Ethernet debe estar orientada hacia la izquierda.

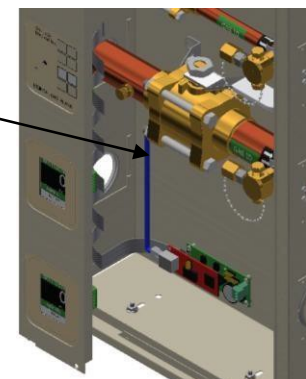


6. Enchufe el extremo suelto del cable plano en el zócalo de acoplamiento de las placas de botones 35-0009, y asegúrese de que la lengüeta del terminal encaje en la ranura del zócalo.



7. Enchufe un cable Ethernet en el enchufe de la placa Ethernet/Rabbit.

Cable Ethernet (suministrado por el cliente)



8. Siga las instrucciones para integrar la placa Ethernet/Rabbit en su red, en el Manual de instrucciones de instalación y operación de la serie Integra Touch 99-0502.