

Información del producto

Características y Beneficios

El panel de alarma principal y de área combinadas Med Touch de Tri-Tech muestra de forma digital la presión de los gases (incrementos de 1 psi [6,9 kPa]) supervisa y muestra las condiciones normales y de alarma de hasta 128 señales de fuentes de gas medicinal remotas y proporciona las condiciones de alarma exigidas por la última edición de la norma NFPA 99 para hasta 16 gases medicinales. La alarma posee certificación ETL de cumplimiento con las normas UL 1069 y CSA C22.2 Nro. 205 de equipos de señalización. Se incluyen los tubos verticales DISS y los transductores para las placas de gases de alarma de área. Los transductores pueden instalarse remotamente o en la caja posterior. Los interruptores de presión, los transductores para alarmas principales y los conectores de válvulas de retención de unión DISS se venden por separado.

- **Garantía de cinco años para las piezas y de un año para la mano de obra**
- La pantalla táctil LCD de 2,85" muestra hasta 8 condiciones normales y de alarma para las entradas de los sensores de interruptores de presión
- La pantalla táctil LCD de 2,85" muestra hasta 8 condiciones normales y de alarma y funciona como pantalla digital de presión para hasta 4 entradas de los sensores de transductores
- La pantalla táctil LCD de 2,85" muestra condiciones normales y de alarma alta/baja para la entrada de los sensores de 4 a 20 mA
- La pantalla táctil LCD permite la configuración y la programación de todas las alarmas sin tener que utilizar herramientas
- Una condición normal en color verde o de alarma en color rojo para cada servicio de gas confirma el estado de servicio de cada gas en particular
- Instrucciones de preparación para emergencias: los paneles de alarma Med Touch permiten a los usuarios configurar instrucciones personalizadas para cada señal de alarma que aparecerá en la pantalla cuando la señal esté en alarma
- Hasta 128 puntos de señal en un solo panel
- Modelos inalámbricos (cableado mínimo de baja tensión) disponibles (función inalámbrica para puntos de señal principal solamente)
- Historial de los últimos eventos (por placa de gas/punto de señal)
- Tarjeta Ethernet opcional que proporciona; Notificación de alarma a hasta 5 direcciones, sitio web con imagen gráfica de la cara de la alarma en tiempo real, registro de eventos de los últimos 100 eventos y interfaz Modbus con sistema de gestión de edificios.
- Módulo BACnet opcional que proporciona una interfaz BACnet de condiciones de alarma con el sistema de administración de edificios.
- Nuestra serie de alarmas Med Touch "t" puede interconectarse con Lonworks usando nuestra tarjeta Ethernet/ Conjeo 35-3032 que proporciona una interfaz Modbus. Modbus proporciona interfaz con Lonworks.
- Fabricado en EE. UU.
- Las 'etiquetas' de gas precargadas de NFPA e ISO
- Idiomas precargados: inglés, inglés/francés e inglés/español
- Texto editable y "etiquetas" de alarma
- Unidad compacta, diseñada para facilitar la instalación y el servicio técnico
- Autodiagnóstico y pantalla de mensajes de error para facilitar el mantenimiento
- Indicadores de alarma sonoros y visuales
- Pantallas LCD luminosas, fáciles de leer: se ven con claridad tanto con iluminación diurna como nocturna
- Visualización y supervisión constantes de cada gas
- Puntos de ajuste alto/bajo programables por el usuario en transductores y placas de entrada de los sensores de 4 a 20 mA

- Contactos secos para el módulo de la CPU (Unidad central de procesamiento) para condiciones de falla general para todo el panel
- Marco abisagrado que facilita el acceso
- Pantallas con código de colores

* Ver Términos y condiciones, el Documento núm. 99-0477, en nuestro sitio web en: www.tri-techmedical.com para detalles completos

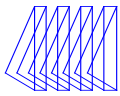


Características adicionales:

- Puntos individuales de alarma de señal remota programables por el usuario que aceptan señales de NO o NC, o que pueden desactivarse. Programación de fábrica para aceptar señales normalmente cerradas
- El indicador LCD de color verde confirma el estado normal y el de color rojo indica una condición anormal
- Menú de señales de alarma principal según NFPA 99 para una selección fácil y rápida
- Placas de señales principales del transductor específico para gases. Si falta un sensor o se ha conectado uno incorrecto, aparecerá en pantalla un mensaje de error.
- Las placas de señal principal de los transductores tendrán capacidad para mostrar lecturas de salida de los gases en PSI, kPa, BAR, inHg o mmHg
- La función de repetición de alarma está configurada de fábrica en 10 minutos; se puede modificar o desactivar
- Puntos de ajuste alto/bajo programables por el usuario en las placas principales del transductor

Además, cada módulo de alarma de área incluirá las siguientes características:

- No requiere recalibración
- Sensor específico para gases con tuerca y boquilla DISS. Si falta un sensor o se ha conectado uno incorrecto, aparecerá en pantalla un mensaje de error
- Tendrá capacidad para mostrar lecturas de salida de los gases en PSI, kPa, BAR, inHg o mmHg
- La función de repetición de alarma de gas está configurada de fábrica en 10 minutos; se puede modificar o desactivar



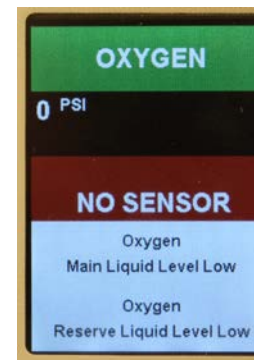
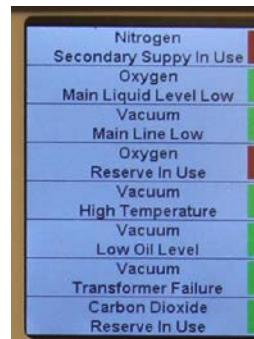
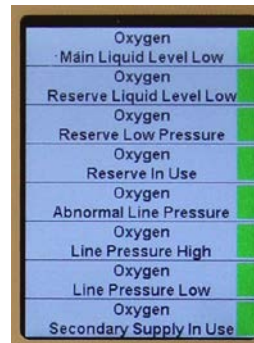
Como opcional, el panel podrá:

Los siguientes opcionales se pueden agregar al panel en el momento de realizar el pedido o después de su instalación:

- Notificación por mensaje de texto o correo electrónico opcional de los eventos de alarmas con envío a 5 direcciones como máximo
- Módulo Ethernet opcional. Este módulo se puede incorporar a cualquier panel de alarma. Proporciona las siguientes funciones:
 - Servidor web que permite el acceso remoto del usuario a la página web de la alarma para ver una imagen gráfica de la alarma con todas las condiciones de señal, información de registro de historial/presión y eventos
- Notificación por mensaje de texto de las condiciones de alarma (envío a 5 direcciones como máximo)
- Registro de historial/eventos: mantiene una lista continua de las 100 condiciones de alarma más recientes y un archivo de los 1000 eventos de alarma más recientes; puede descargarse a través de las páginas web integradas
- Conexión Ethernet opcional para transmisión de señales por BACnet o Modbus al sistema de automatización del edificio
- Conectividad por Ethernet opcional con página web integrada
- Interfaz con el sistema de automatización del edificio a través de Ethernet
- Modelos inalámbricos (cableado mínimo de baja tensión) disponibles

Especificación

La alarma será la alarma principal y de área combinadas Med Touch de Tri-Tech Medical. El panel se controlará mediante microprocesador y se diseñará conforme a la norma NFPA 99. El panel incorporará una pantalla táctil LCD de 2,85" individual para cada servicio de gas y pantalla(s) táctil(es) LCD de 2,85" para grupos de hasta 8 puntos de señal principal en comunicación con contactos secos, transductores o sensores de 4 a 20 mA lo que permitirá la configuración y la programación de todas las alarmas sin tener que utilizar herramientas. La unidad estará dentro de una caja de acero, diseñada para aceptar un rango de entrada eléctrica de 120 a 240 voltios CA, de 50 a 60 hercios. La tensión de alimentación se reducirá con un transformador autónomo. El panel contendrá indicadores de alarma sonoros y visuales. La alarma sonora puede silenciarse presionando el botón de silencio de la alarma, pero el indicador de alarma visual puede cancelarse solamente mediante la corrección de fallas. La alarma detectará y filtrará señales transitorias (de menos de 0,6 segundos) creadas por R.F.I. (Interferencia por radiofrecuencia). La alarma tendrá capacidad para mostrar en pantalla el historial de todas las condiciones posibles de alarma. Se debe ingresar un código PIN de seguridad para poder acceder al software de programación. Se debe ingresar un código PIN de seguridad para poder acceder al software de programación.



Pantalla de gas/área

Se muestra en condición de alarma. Cuando se presenta una condición de alarma, la pantalla parpadea llamando la atención y alterna las salas/áreas cubiertas con las instrucciones de emergencia programadas por el usuario.

Pantalla de señal principal/remota (sensores secos y de los transductores)

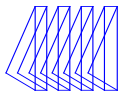
Se muestra en condición normal. El usuario selecciona las etiquetas de señal de la base de datos de señales de NFPA incluidas en la memoria de las placas. Los puntos de señal individuales están preprogramados como NC, pero el usuario puede desactivarlos o programarlos como NO.

Pantalla de señal principal/remota (sensores de contacto seco)

Se muestra en condición de alarma. Cuando se presenta una condición de alarma, la pantalla parpadea llamando la atención y alterna la identificación de la señal con las instrucciones de emergencia programadas por el usuario.

Pantalla de señal principal/remota (sensores de los transductores)

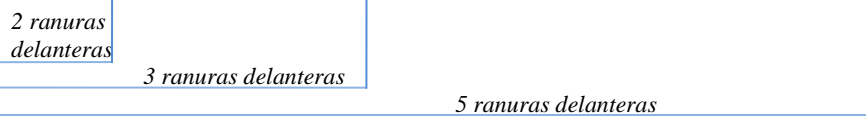
Se muestra en condición de alarma. La pantalla estándar tiene el aspecto y funciona de la misma manera que las pantallas principales/remotas antes mencionadas. Al tocar el punto de señal que desea ver, la pantalla cambia y muestra esta vista que se presenta aquí y que indica la presión real de la línea de gas adicional que está controlando. Esto se puede ver en cualquier momento, en condición normal o de alarma.



Cómo hacer su pedido: Sistema de pedido modular fácil de utilizar.

Complete los espacios en blanco para especificar la alarma combinada Med Touch que se ajuste a sus necesidades.

Numeración del modelo:



Nota: un kit 35-3032 puede ser pedido por separado e instalado en el campo para proporcionar; Servidor web Ethernet, registro de eventos, notificaciones de alarma se pueden enviar hasta 5 usuarios a través de texto o correo electrónico y la interfaz Modbus. El kit de programación Ethernet 35-3033 es necesario y debe pedirse cuando se solicita el kit 35-3032. Sólo se necesita una por instalación.

Nota: un kit 35-3035 se puede pedir por separado y se instala en el campo para proporcionar una interfaz BACnet. Los kits 35-3032 y 35-3033 también se requieren cada vez que se ordenan los kits 35-3035. Sólo se necesita un kit de 35-3033 por instalación

S = Tipo de entrada de señal principal

Relés de alarma sin enclavamiento	Descripción
M	4 a 20 mA
P	Contacto seco (8 puntos de señal)
Q	Transductor (4 gases, 8 puntos de señal)

Relés de alarma con enclavamiento	Descripción
%	4 a 20 mA
+	Contacto seco (8 puntos de señal)
#	Transductor (4 gases, 8 puntos de señal)

B – Ranura vacía - 4 posiciones (vacías) para ampliación vertical futura en una ranura
F – Posición (vacía) para ampliación futura
 Enumere los tipos de entrada de señal elegidos de izquierda a derecha

G = Servicio de gases

- | | |
|---|---|
| A – Aire medicinal | R – Tri-Gas |
| B – Ranura vacía | S – AGSS-Sistema de evacuación de gases anestésicos |
| C – Dióxido de carbono – 50 psi (344,7 kPa) | T - Nitrógeno |
| D – Dióxido de carbono – 80 psi (551,6 kPa) | U – Aire de laboratorio |
| E - Dióxido de carbono – HP 100 psi (689.5 kPa) | V – Vacío medicinal |
| F – Ampliación futura | W - WAGD-Gas anestésico de desecho/Evacuación |
| G - Argón | Y – Vacío de laboratorio |
| H – Oxígeno hiperbárico | 2 – Aire dental |
| I – Aire de instrumentación | 3 – Vacío dental |
| J – Mezcla de oxígeno y dióxido de carbono DISS 1080 (CO2>7 %) | 4 – Vacío medico/WAGD |
| K – Mezcla de oxígeno y helio DISS 1060 (He>80 %) | 5 – Vacío medico/AGSS |
| L - Helio | < - Mezcla de gas (utiliza transductor de 100 psi) |
| N – Óxido nitroso | > - Mezcla de gas alta presión (utiliza transductor de 250 psi) |
| O - Oxígeno | |

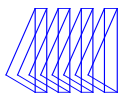
C = País

- U** (EE.UU.) – Etiquetado por Tri-Tech con código de colores según **NFPA**, Inglés
- S** – Etiquetado por Tri-Tech con código de colores según **ISO**, Inglés/ Español
- N** – Etiquetado por Tri-Tech con código de colores según **NFPA** Español

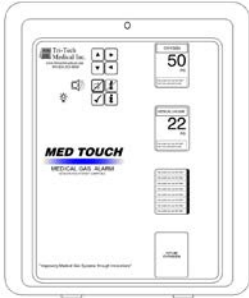
N = Cantidad de ranuras en el panel delantero

- 2** – Panel delantero con 2 ranuras
- 3** – Panel delantero con 3 ranuras
- 5** - Panel delantero con 5 ranuras

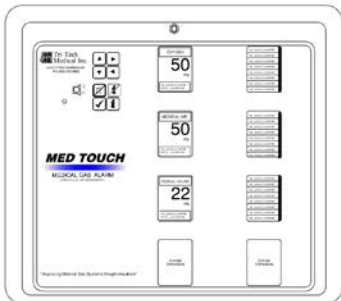
T = Pantalla táctil digital



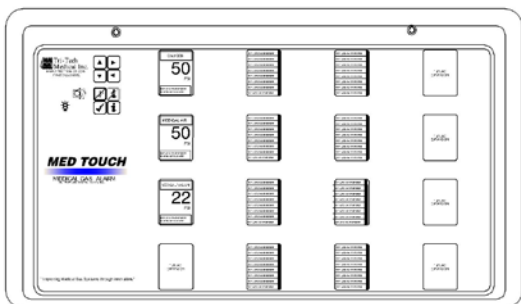
Ejemplos de números de pieza



T2UOVPF2 = 2 Combinación de ranuras Alarma Tri-Tech etiquetada, ajustada para el juego de gas inglés NFPA código de colores. Oxígeno, Vacío Médico, 8 puntos de señal de contacto seco con relés de alarma sin bloqueo y una futura expansión.



T3IOAVF+++F = Alarma combinada con 3 ranuras etiquetada por Tri-Tech, con código de colores según tipos de gas conforme a ISO, Inglés/Francés. Oxígeno, aire medicinal, vacío medicinal, una posición (vacía) para ampliación futura en la parte inferior de la 2.^a ranura 24 puntos de señal de contacto seco con relés de alarma con enclavamiento y posición (vacía) para ampliación futura en la parte inferior de la 3.^a ranura.



T5UOAVFPPPPQQQB3 = Alarma combinada con 5 ranuras etiquetada por Tri-Tech, con código de colores según tipos de gas conforme a NFPA, Inglés. Oxígeno, aire medicinal, vacío medicinal y una posición (vacía) para ampliación futura en la parte inferior de la 2.^a ranura. 64 puntos de señal de contacto seco con relés de alarma sin enclavamiento en la 3.^a ranura, 32 puntos de señal de transductores con relés de alarma sin enclavamiento en la 4.^a ranura, la 5.^a ranura está vacía.

